

# UbiqPANEL II

ユビックパネルII

AV機器やパソコンを  
ボタン1つで  
かんたん制御



## マルチスクリーン環境で効果的な授業・研修を。

中間モニターやプロジェクターなど複数のAV機器を、直感的な操作で誰でもかんたんに一括制御。

UbiqPANELが利用シーンによって選べる3タイプでリニューアル。

PC教室・会議室向け

**UbiqPANEL II**



PC教室(授業支援)向け

**UbiqPANEL II**  
DTR連携



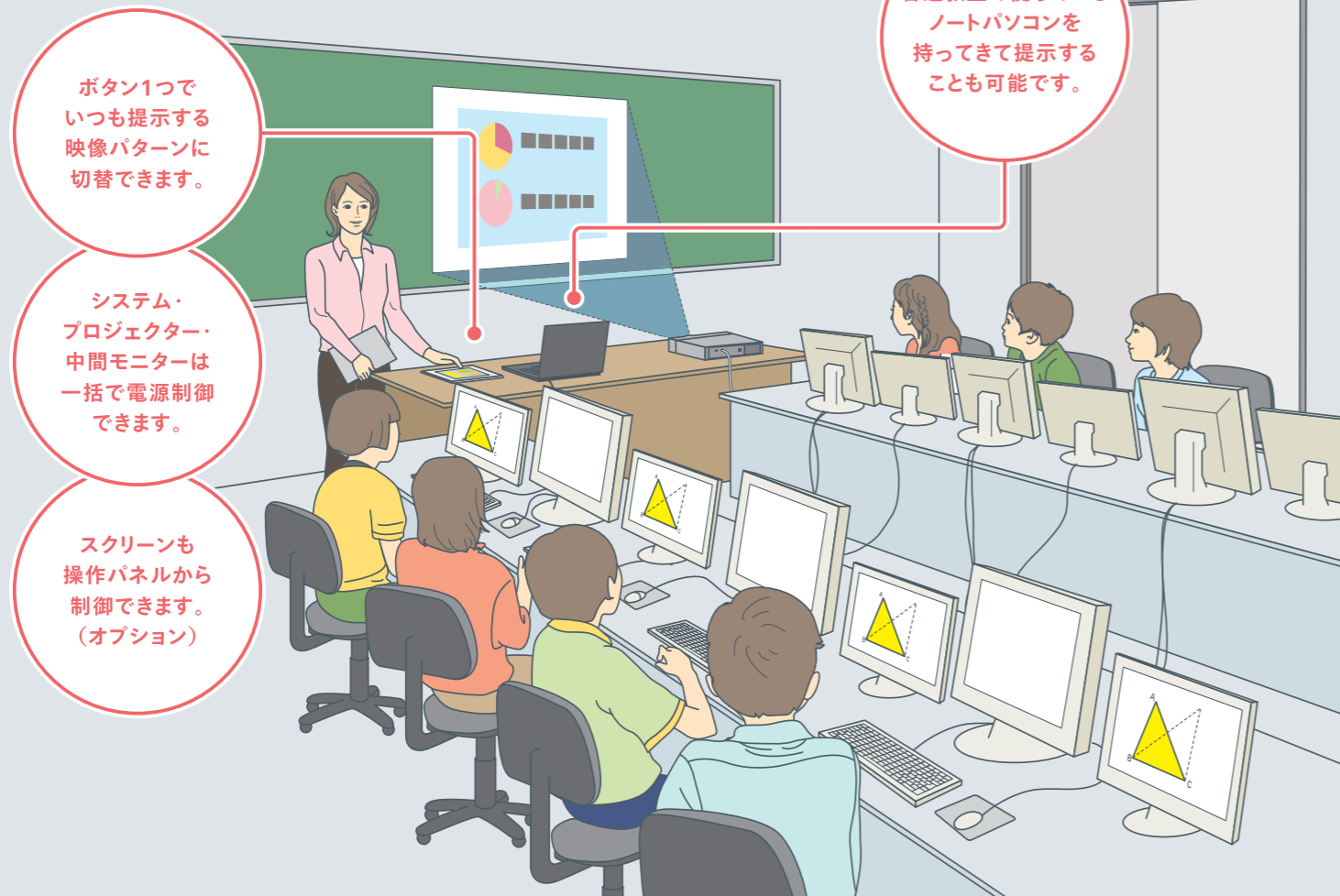
AL教室・企業研修ルーム向け

**UbiqPANEL II**  
マルチ



# AV機器を一元管理してICTを有効活用しましょう！

## >> PC教室で



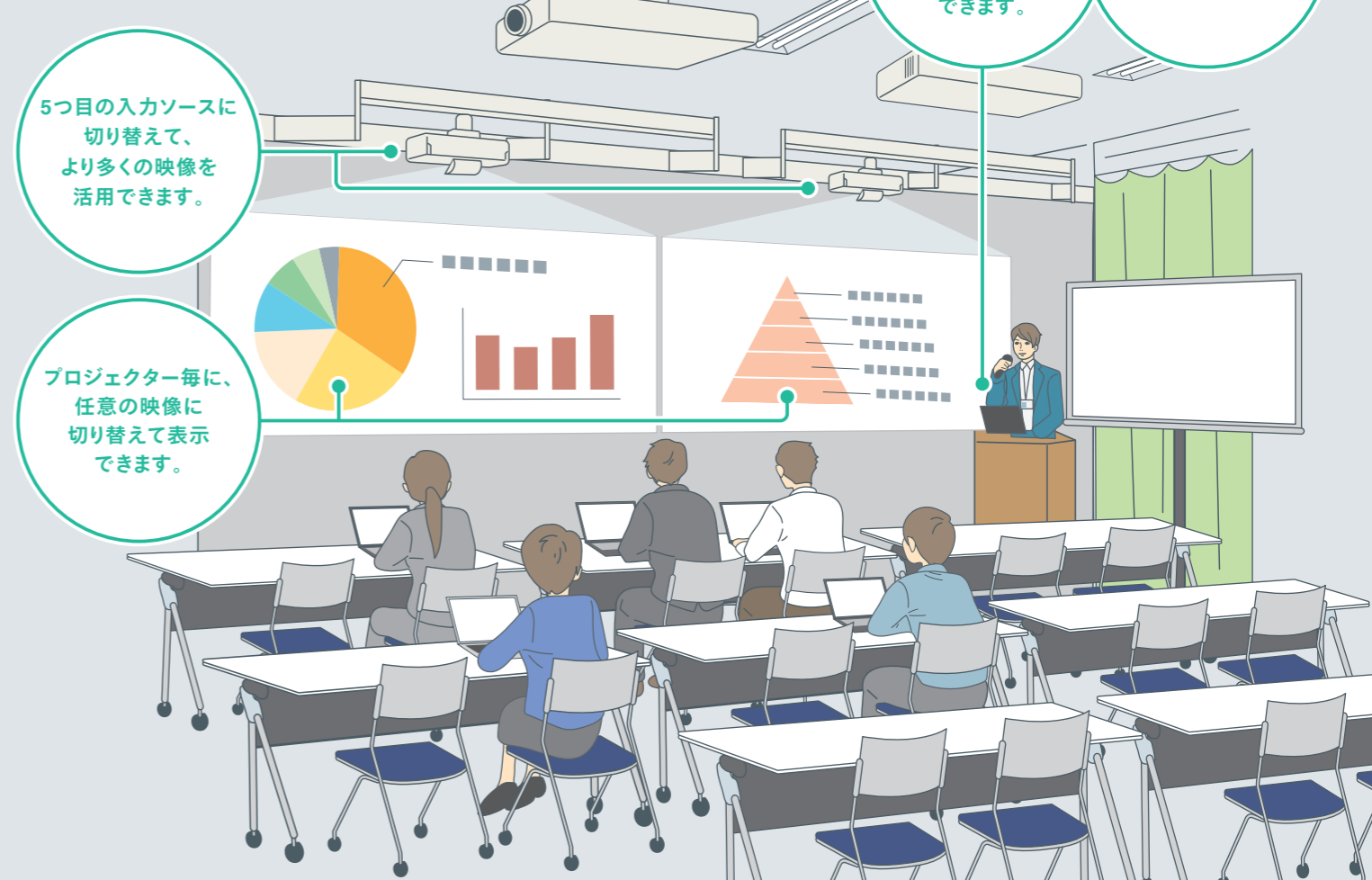
ボタン1つでいつも提示する映像パターンに切替できます。

システム・プロジェクター・中間モニターは一括で電源制御できます。

スクリーンも操作パネルから制御できます。(オプション)

普通教室で使っているノートパソコンを持ってきて提示することも可能です。

## >> AL教室・企業研修ルーム・会議室で



5つ目の入力ソースに切り替えて、より多くの映像を活用できます。

プロジェクター毎に、任意の映像に切り替えて表示できます。

参加者がマイクを使うとき、手元から音量調整やミュートができます。

リモコン不要でプロジェクター電源を一括制御できます。

## UbiquPANEL IIの使いやすいポイント

### はじめての人でもわかりやすい操作パネル

誰でも直感的に操作できるインターフェースデザインです。ボタン1つで、機能を実行できます。

### 複数のAV機器を自在に制御

プロジェクターやスピーカーなどの機器をボタン1つで一括制御できます。

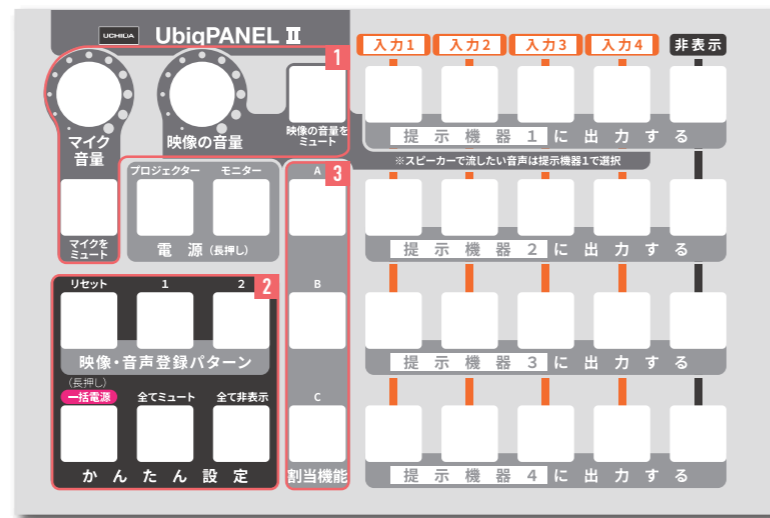
### 誰でもかんたん一括制御

機能中のボタンはLEDが点灯し、直感的に映像切り替えます。



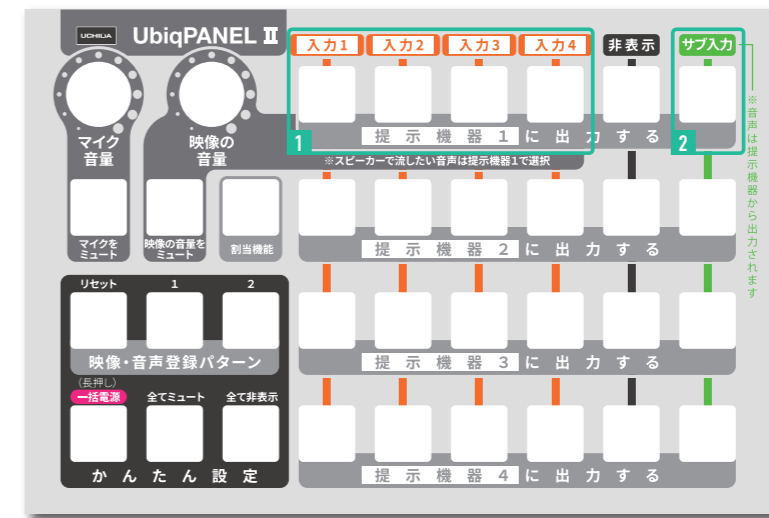
## UbiquPANEL II

プロジェクターとモニターがある環境で、映像切替と電源制御を一元管理できます。



## UbiquPANEL II マルチ

プロジェクター個別のサブ入力で5つ目の映像に対応し、より多くの入力ソースを活用できます。



**1 入力1~入力4**  
マトリクススイッチャー経由で、入力ソース1~4の映像を切り替えて表示します。

**2 サブ入力**  
プロジェクターのHDMI2に切り替えて、5つ目の入力ソースの映像を表示します。

音声はスピーカーへ出力  
↑マトリクススイッチャー → プロジェクター → 画面転送装置 外部入力など  
↓HDMI1 ↓HDMI2  
マトリクススイッチャー映像  
入力1 入力2 入力3 入力4 非表示 サブ入力  
提示機器1に出力する  
サブ入力映像  
それぞれのプロジェクターから直接音を出して個別利用

### 1 音量調整は直感的操作ですぐに反映

物理的なつまみは直感的に調整できるため、誤操作を防ぎます。マイクと映像の音量は、2つのつまみで個別に調整できます。

### 2 必要な機能をかたんに設定に集約

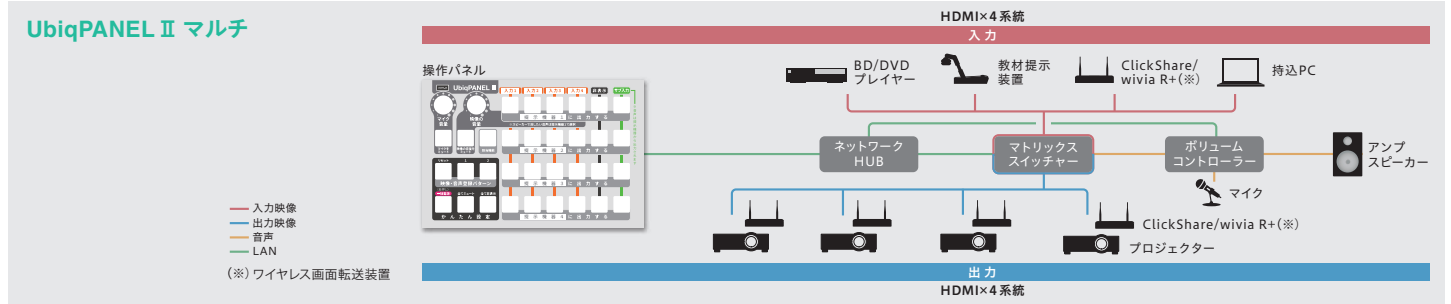
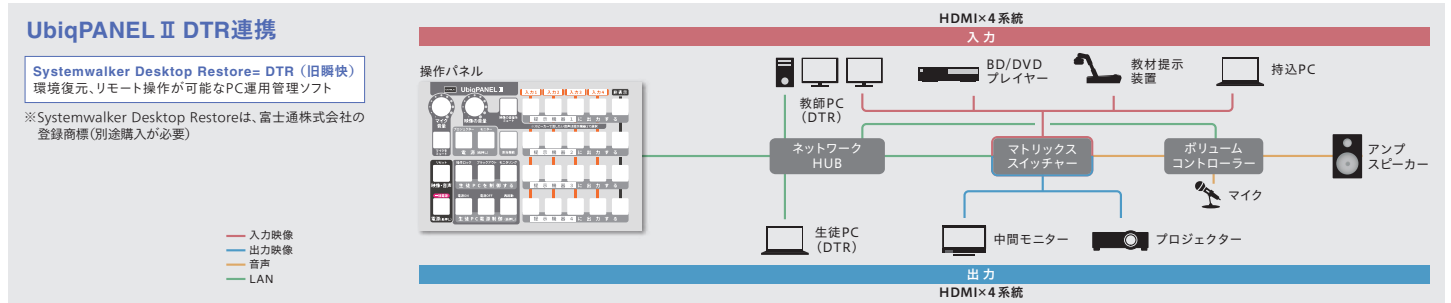
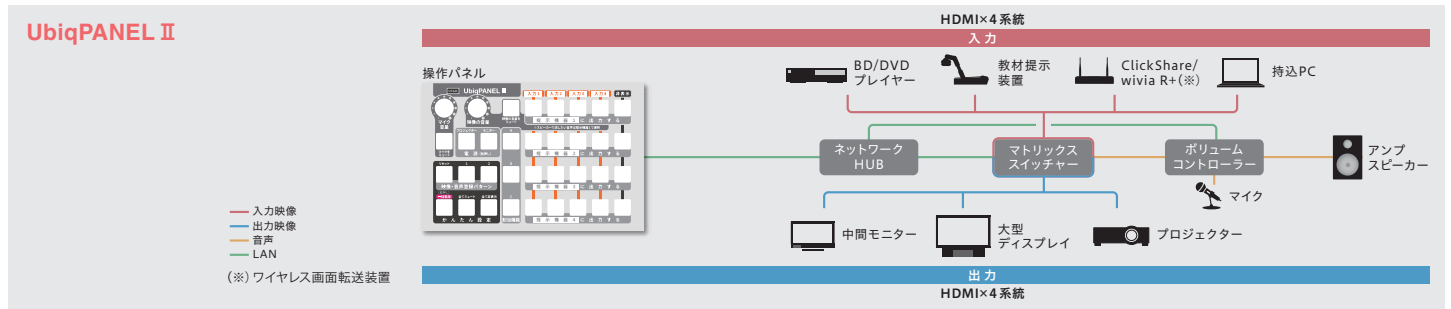
授業・研修に必要な一連の操作を集約しています。

- 一括電源で全ての機器をON/OFF
- 登録したパターン1,2に素早く切り替え
- 全ての音声をミュート(消音)
- 全ての映像を非表示(黒画面)
- 操作に困った時のリセット

### 3 3つの割当機能

登録パターンやかたんに設定拡張を割り当てられます。オプションで、スクリーン制御も操作パネルに一元化できます。

## ■ システム構成例



## ■ 操作パネル仕様

LAN	RJ-45端子×1(100/10Mbps)
使用温度湿度条件	周囲温度範囲:5~40°C 湿度:20~80%(ただし結露なきこと)
電源	DC+5V 1A(操作パネル添付:ACアダプター DC+5V 3A)
サイズ(W×D×Hmm)	200×150×40/63(操作部に傾斜あり。突起物を含まず)
質量(kg)	0.5

## ■ 製品別機能比較表

機能	UbiqPANEL II	UbiqPANEL II DTR連携	UbiqPANEL II マルチ
システム機器の一括電源ON/OFF	●	●	●
マイク・映像の音量調整、ミュート	●	●	●
映像の切り替え、非表示	●	●	●
リセット(起動時の状態)	●	●	●
プロジェクター 入力切替	—	—	●
プロジェクター 一括電源ON/OFF	—	●	△※2
全てミュート	●	△※2	●
全て非表示	●	△※2	●
映像・音声登録パターン	●(2つ)	△※2	●(2つ)
割当機能※1	●(3つ)	●(1つ)	●(1つ)
DTR連携機能	—	—	—
中間モニター 一括電源ON/OFF※3	●	●	—
スクリーン上昇・停止・下降※4	●	—	—

※1 映像・音声登録パターンの追加、スクリーン制御などを設定可能 ※2 いずれか1つ割当機能に設定可能  
 ※3 別途、個別電源制御セットが必要 ※4 別途、LAN-接点コンバーターが必要

## ■ 製品ラインナップ

型番	品名	定価
4-807-2095	UbiqPANEL II	オープン
4-807-2096	UbiqPANEL II DTR連携	オープン
4-807-2097	UbiqPANEL II マルチ	オープン

## ■ セット品ラインナップ

型番	品名	定価
4-807-2104	映像12分配セット	オープン
4-807-2109	映像24分配セット	オープン
4-807-2110	映像追加1分配セット	オープン
4-807-2111	映像延長セット	オープン
4-807-2098	個別電源制御セット	オープン
4-850-5034	LAN-接点コンバーター	オープン

<https://www.uchida.co.jp/education/solution/ubiqpanel/>

## ■ お問い合わせ先

**内田洋行**

〒104-8282 東京都中央区新川 2-4-7

■商品についてのお問い合わせは お客様相談センター | フリーダイヤル ☎ 0120(07)266

※当カタログ掲載商品の価格・仕様は、諸般の事情により予告なく変更される場合があります。予めご了承ください。  
 DS・5884-1・2604Pn10KT

